

CHEZ GERESO, NOUS VOUS TRANSMETTONS DES EXPERTISES ET
**DES SAVOIR-FAIRE CLÉS POUR
CONTRIBUER À VOTRE PERFORMANCE.**
NOUS RÉPONDONS À VOS PROPRES BESOINS ET VOS ATTENTES,
PARCE QUE NOUS CROYONS QUE CHACUN MÉRITE UNE APPROCHE
SUR-MESURE. NOUS NOUS ENTOURONS D'EXPERTS, AFIN
DE VOUS ACCOMPAGNER AU QUOTIDIEN.
**NOUS AVONS TOUS À CŒUR DE VOUS FAIRE ÉVOLUER
POUR ACCROÎTRE VOTRE EFFICACITÉ,
VOTRE ÉPANOUISSEMENT PROFESSIONNEL MAIS AUSSI PERSONNEL.**
NOUS VOUS SOUTENONS DANS LA CROISSANCE DE VOTRE ACTIVITÉ, EN
PRENANT EN COMPTE VOTRE MARCHÉ, VOS ENJEUX ET VOTRE CULTURE D'ENTREPRISE.
NOUS FAISONS TOUT POUR NOUS RÉINVENTER
ET ENRICHIR NOTRE OFFRE, CAR DANS UN MONDE EN PERPÉTUEL MOUVEMENT,
IL N'Y A PAS DE PLACE NOUS CRÉONS AVEC VOUS UNE
POUR L'IMMOBILISME. RELATION DE PROXIMITÉ, BASÉE SUR LA
FOI EN L'HOMME ET EN SON AMBITION.
NOUS AGISSONS POUR ATTISER VOTRE CURIOSITÉ,
ET FAIRE ÉCLORE EN VOUS DE NOUVELLES PASSIONS.
NOUS CRÉONS L'INTÉRÊT, POUR EXALTER LES SAVOIRS.
NOUS CROYONS QU'IL SUFFIT D'UNE FORMATION ADAPTÉE,
D'UN CONSEIL AVISÉ OU D'UNE LECTURE PASSIONNÉE
POUR RÉVEILLER
**CE QUE VOUS AVEZ
DEPUIS TOUJOURS,** **EN VOUS.**

AVEC GERESO,
RÉVÉLEZ VOS COMPÉTENCES !



10

bonnes raisons de
vous former chez

GERESO

MERCI À VOUS !

Parce que choisir un organisme de formation partenaire est un exercice délicat. Que vous soyez responsable ou assistant(e) formation, professionnel(le) des ressources humaines, manager ou collaborateur(trice), voici 10 bonnes raisons d'adopter GERESO pour vos formations inter et intra-établissement.



DES FORMATIONS DE QUALITÉ SUPÉRIEURE

Après plus de **50 000 évaluations** à chaud et à froid, des analyses et des études comparatives menées de façon parfaitement **indépendante entre 2011 et 2023**, par forMetris un cabinet expert dans l'évaluation des formations, puis via la plateforme **LearnEval**, le résultat est sans appel : les professionnels que nous formons nous plébiscitent pour la qualité de nos formations en les positionnant comme **"supérieures à la moyenne"** et **89.2%** des participants recommandent GERESO à l'issue de leur formation (source : NPS LearnEval - entre le 01/01/2022 et le 30/09/2023). **Les formations GERESO se distinguent par leur qualité** pour la totalité des domaines de formation et des items évalués :

- Pédagogie
- Contenu des formations
- Impact de la formation pour les entreprises
- Perception de la formation par les participants
- Satisfaction des participants



DES RÉPONSES FORMATION ADAPTÉE À VOS ATTENTES

Formations diplômantes, certificats professionnels, blocs de compétences, parcours personnalisés, formations en présentiel ou à distance, formations inter, journées d'actualités, blended learning : nous innovons en permanence pour **vous proposer la réponse formation qui vous convient le mieux !** Et pour vos projets d'établissement ou à enjeux stratégiques, nos équipes intra, conseil et grands projets sont à votre écoute, pour construire avec vous **une solution formation 100 % individualisée.**



OBJECTIF CPF !

GERESO se mobilise pour la réussite du Compte Personnel de Formation (CPF) en vous proposant **une gamme de formations diplômantes, de blocs de compétences et des formations certifiantes éligibles CPF.** Ces formations ont été élaborées avec les meilleurs partenaires et bénéficient de l'inscription au RNCP (Répertoire National des Certifications Professionnelles).

2 000

sessions de formation
programmées en 2024

160 000

professionnels
du secteur privé et de la
fonction publique formés

À travers ce blog, notre équipe d'experts GERESO passionnés et expérimentés vous partage des dernières tendances RH, les actualités et les enjeux de la fonction RH dans les secteurs privé et public.

Au menu : Des analyses de fond, des billets d'experts, des outils et des techniques pour développer ses compétences, son savoir-être ou son savoir-faire et progresser dans son travail ou sa vie personnelle.

Rejoignez-nous dans cette aventure passionnante de l'apprentissage et du développement professionnel sur : gereso.com/actualites



Les consultants GERESO sont des experts sélectionnés pour leur parcours académique et professionnel, leur expertise métier, leurs **compétences pédagogiques** et leurs connaissances des entreprises et des établissements publics. Femmes et hommes passionnés par leur métier, ils sont souvent **auteurs d'ouvrages pratiques et de publications professionnelles**. Sélectionnés à l'issue d'un processus très rigoureux, ils **s'impliquent personnellement** dans l'élaboration et l'actualisation des formations qu'ils animent et vous proposent en permanence **une réponse formation adaptée**, à jour, qui tient compte de votre contexte professionnel, de votre culture d'entreprise et de votre projet d'établissement.

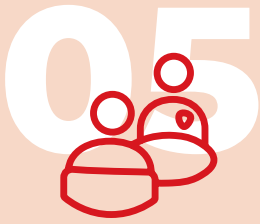


DES CONSULTANTS
**EXPERTS
& PASSIONNÉS**

Chez GERESO, **notre priorité** est de **vous accompagner** dans votre quête de **performance** et vous aider dans votre projet de **digitalisation RH**. C'est pourquoi nous mettons à votre disposition des **outils innovants**, spécialement conçus pour vous permettre **d'atteindre vos objectifs** de manière efficace et durable. Classes virtuelles, webinaires, formations en blended learning, Espace Stagiaire en ligne pour consulter vos e-ressources après-stage ou gérer vos inscriptions, Espace Responsable Formation pour piloter les formations de vos collaborateurs...



DES **OUTILS INNOVANTS**
AU SERVICE DE **VOTRE
PERFORMANCE**



UN **ACCOMPAGNEMENT ADAPTÉ**, TOUT AU LONG DE VOTRE FORMATION



100% DES **FORMATIONS ÉVALUÉES** À CHAUD & À FROID

Avant votre formation : votre conseillère pédagogique vous guide dans le choix de votre formation : inter ou intra, en présentiel ou à distance, formation courte, parcours personnalisé certifiant ou diplômant. Dans votre Espace web, un questionnaire détaillé vous permet de préciser vos attentes. Un outil d'auto-diagnostic vous aide à vous positionner par rapport aux objectifs de la formation.

Pendant votre formation : nos experts sont à votre disposition pour répondre à toutes vos questions et traiter vos cas particuliers.

Après votre formation : vous évaluez votre formation dans votre Espace web. Votre conseillère formation vous contacte pour faire un point complet : satisfaction, acquisition de compétences, mises en application...

Et l'expertise se prolonge aussi en ligne : dans votre Espace web, retrouvez vos ressources pédagogiques, vos documents administratifs et posez vos questions techniques à votre consultant(e)

Toutes les sessions de formation interétablissements proposées par GERESO font l'objet d'une évaluation par les participants sur la plateforme en ligne **LearnEval**. Organisation, contenu, pédagogie, animation, support, impact de la formation et résultats concrets... L'objectif est d'apprécier **les moyens mis en œuvre et l'efficacité de la formation** sur la durée.

Nos résultats 2023* :

- score "préparation des formations" : **85,3 / 100**
- score "formateur" : **91,3 / 100**
- score "contenu pédagogique" : **90,8 / 100**
- score "accueil Espace Formation" : **88 / 100**
- score "conditions matérielles" : **87,6 / 100**

ÉVALUEZ AVEC LEARNEVAL VOTRE FORMATION !

Une première évaluation à chaud juste après la formation permet de mesurer les aspects relatifs à la préparation et à l'organisation de votre formation, l'adéquation à vos attentes, la qualité de l'animation, l'intérêt du contenu pédagogique de la formation et votre satisfaction globale.

Une seconde évaluation à froid, quelques semaines après la formation, permet de mesurer l'atteinte des objectifs spécifiques de la formation, l'utilisation des acquis de la formation, l'amélioration de votre efficacité ou de votre qualité du travail et votre satisfaction avec du recul.

89,2%

moyenne
des évaluations
LearnEval

40 000

évaluations
réalisées en 2023

*Source : LearnEval - entre le 01/01/2022 et le 30/09/2023

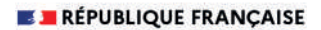
GERESO est membre des **Acteurs de la Compétence** et bénéficie de la certification **QUALIOPi** pour l'ensemble des domaines de formations :

- Métiers et fonctions supports de l'entreprise
- Création, stratégie d'entreprise et fonctions associées
- Techniques et Méthodes de management
- Développement de compétences comportementales
- Communication interpersonnelle
- Prévention des Risques (RPS, incendie, SST...)
- Banque, assurance, immobilier
- Services à la personne et à la collectivité

Véritables **marques de confiance**, ces labels sont délivrés à l'issue d'un processus très rigoureux. C'est le gage de **notre professionnalisme et de notre engagement** dans une démarche de progrès permanent. GERESO est également classé en 2023 comme **un incontournable de la formation professionnelle** par le magazine DÉCIDEURS tant par la qualité de ses formations en Gestion des Ressources Humaines que par sa relation de proximité avec sa clientèle.



NOS CERTIFICATIONS & NOS DISTINCTIONS



La certification qualité a été délivrée au titre de la catégorie d'action suivante : **ACTIONS DE FORMATION**

Vous êtes chez vous ! Nous vous accueillons à Paris dans le 14^e arrondissement, 22 place Catalogne au sein de notre **Espace Formation**. Découvrez un espace spécialement créé pour vous et bénéficiez **d'un accueil personnalisé, de services et d'équipements haut de gamme** : vidéoprojecteurs intégrés, écrans plats grande dimension, wifi, espace repos, librairie... **L'objectif ?** Optimiser votre **«expérience formation»** avec GERESO.

08

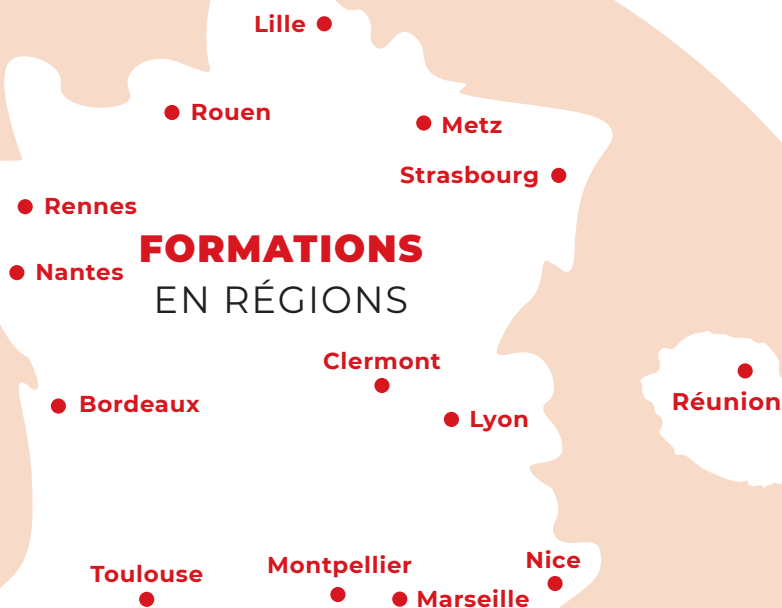


UN ENVIRONNEMENT IDÉAL POUR VOUS FORMER

L'EXPERTISE À 2 PAS DE CHEZ VOUS !

Toute l'expertise de **notre réseau** de consultants vient **à votre rencontre** dans votre région.

FORMATIONS EN RÉGIONS





Réalisées par des professionnels certifiés et expérimentés, nos prestations de coaching vous aideront à améliorer **votre performance individuelle ou collective** ou à faire face à de nouveaux défis personnels ou d'équipe.

- **Coaching individuel et professionnel**
- **Coaching collectif, coopération et performance durable de vos équipes**

LE COACHING GERESO



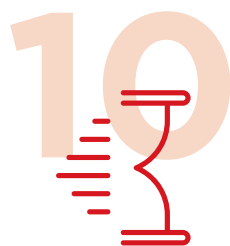
PLUS QU'UN
**PRESTATAIRE RH,
VOTRE BUSINESS PARTNER**

Développement des talents, accompagnement des transformations, projets RH stratégiques... GERESO vous prête main forte dans **l'élaboration et la mise en œuvre de vos grands projets**, en s'appuyant sur l'expertise d'équipes internes dédiées, la puissance de son réseau de consultants et des dispositifs efficaces et innovants.

Nos engagements :

- Prendre en compte les particularités de votre métier, de votre secteur d'activité et votre culture d'entreprise
 - Élaborer une réponse complète, de l'analyse de votre besoin jusqu'à l'évaluation à long terme des bénéfices de notre prestation
- Utiliser toutes les modalités pédagogiques et techniques à disposition : formation présentielle, e-learning, coaching...

Pour vos projets stratégiques, contactez notre **service Grands Projets au 02 43 23 59 84.**



UN PARTENAIRE
**FIABLE SUR LE
LONG TERME**

Réforme de la formation, du droit du travail, des retraites, de l'assurance chômage, digitalisation des RH, mise en œuvre du télétravail... Depuis plus de 40 ans, nous aidons les plus grands groupes français à faire face à tous les changements législatifs, réglementaires et aux **grandes transformations** qui les touchent en élaborant en permanence de **nouvelles solutions en formation, conseil et édition**. Et si notre offre de prestations s'enrichit année après année, notre **exigence de qualité et d'efficacité** reste constante.

ENSEMBLE POUR LA RÉUSSITE DE VOTRE PROJET FORMATION !



DÉVELOPPER VOS COMPÉTENCES INDIVIDUELLES

Vous souhaitez assurer **la montée en compétences d'un(e) collaborateur(trice)** sur une thématique, un domaine précis, ou l'accompagner dans le cadre d'un changement professionnel : mobilité interne, promotion, préparation à la retraite...

01

LES BLOCS DE COMPÉTENCES

Des **parcours de formations** d'une durée de 3 à 14 jours, éligibles au CPF et capitalisables sur plusieurs années pour obtenir des titres diplômants de haut niveau.

02

LES OFFRES MODULAIRES

2 ou 3 formations complémentaires et progressives conçues pour acquérir les fondamentaux et vous perfectionner sur une thématique spécifique.

03

LES FORMATIONS INTERENTREPRISES

Des **formations «catalogue» de 1 à 5 jours**, en présentiel ou à distance pour des compétences opérationnelles, immédiatement transposables dans votre établissement.

05

LES FORMATIONS DIPLOMANTES

Des **diplômes en RH de niveau BAC+2 à BAC+5**, éligibles au CPF et accessibles par la VAE, pour donner un nouveau souffle à votre carrière, accéder à de nouvelles fonctions ou valider votre expérience professionnelle.

04

LES CERTIFICATS PROFESSIONNELS

Des formations certifiantes reconnues par **Les Acteurs de la Compétence** pour développer ou valider vos compétences en RH, management...



BOOSTER VOTRE PERFORMANCE COLLECTIVE

Vous souhaitez favoriser **la performance de vos équipes**, développer les compétences et les synergies dans vos groupes de travail ou vos équipes projet. Notre approche personnalisée vous permettra d'atteindre vos objectifs.

EN SAVOIR PLUS ?
Rendez-vous sur gereso.com
ou contactez-nous au **02 43 23 09 09**



05

LA FORMATION À DISTANCE

Des **classes virtuelles**, des **modules de formations en ligne**, des **sessions en blended learning** (présentiel + e-learning) et des **webinaires** pour optimiser vos coûts et vos délais de formation.

03

LES FORMATIONS EN EXCLUSIVITÉ INTRA

Des programmes de formation **proposés uniquement en version «intra»**, du fait de leur aspect stratégique, sensible ou confidentiel, ou bien de leur spécificité par rapport à un secteur d'activité donné.

01

LA FORMATION INTRA SUR-MESURE

La garantie d'une **formation 100% personnalisée** qui répond parfaitement à vos attentes, et selon les modalités qui vous conviennent le mieux.

04

LE COACHING

Un **accompagnement personnalisé** pour développer et exploiter son potentiel individuel ou une approche collective pour favoriser les synergies dans ses équipes.

02

LA FORMATION INTER EN INTRA

Une formation **organisée dans votre établissement, pour vos équipes**, sur la base d'un programme de formation "catalogue" ou "clés en mains".

NOTRE SIGNATURE PÉDAGOGIQUE

“Vivre une formation GERESO, c’est être guidé(e) par nos experts passionnés, au plus près de vos situations métier. C’est être accompagné(e) tout au long de votre apprentissage, dans une relation personnalisée et dans la convivialité”

Former, c’est un métier !

Nos intervenants sont tous **des professionnels de la formation, experts dans leur domaine et passionnés** par leur métier. Chaque consultant formateur est **concepteur des formations qu’il anime**. Il réalise ainsi l’ingénierie pédagogique des formations inter, intra et sur-mesure, **pour atteindre vos objectifs de formation en apportant une réponse adaptée à vos besoins**. Toutes nos formations sont conçues selon les principes suivants :

1. Des **contenus ciblés et adaptés**, pour **se concentrer** exclusivement sur **vos situations métier**
2. Une **alternance de méthodes pédagogiques** ayant chacune pour objectif de **vous impliquer pleinement dans vos apprentissages, d’ancrer les acquis par la pratique**
3. Une posture privilégiant **la qualité de la relation** au sein du groupe de formation, instaurant ainsi **une ambiance conviviale** pour **favoriser la participation de chacun**
4. Des **outils et méthodologies opérationnels**, utilisés en formation et **transposables de suite en situation de travail**

L’expertise au cœur de nos activités

Animés par leur(s) expertise(s), les **consultants-formateurs** peuvent **intervenir aussi bien en formation qu’en conseil**. Ils sont pour certains **auteurs d’ouvrages professionnels** édités par GERESO.

Ces activités se nourrissent mutuellement !

La rédaction d’un ouvrage implique de travailler un sujet en profondeur et de réaliser un premier travail de pédagogie pour le rendre accessible à tous. La conception d’une formation se nourrit des recherches effectuées lors de la préparation d’un ouvrage, en prolongeant le travail d’ingénierie pédagogique pour en extraire le contenu adapté aux situations professionnelles. La conduite d’une mission conseil place le consultant-formateur au plus près du terrain.

Créer les meilleures conditions d’apprentissage

Chez GERESO, nous sommes convaincus que c’est en étant **concentré sur ses apprentissages qu’on apprend mieux**. Nous mettons ainsi en œuvre **un itinéraire pédagogique fait de moments décisifs**, qui jalonnent votre parcours et en **facilite les différentes étapes**, depuis votre inscription jusqu’au suivi post-formation

Barbara Foucaud

Responsable pôle pédagogique

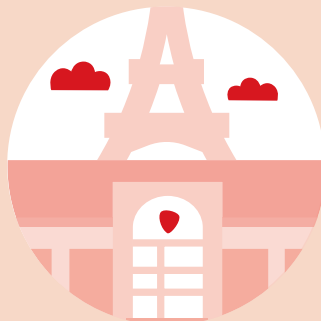
VOTRE PARCOURS

Avant, pendant et au-delà de la formation, **une équipe** vous entoure pour **faciliter chaque étape de votre parcours de formation**



Votre conseiller(e) pédagogique **vous guide et construit avec vous** votre parcours de formation personnalisé

Un **espace personnel** (monportail.gereso.com) vous permet de **gérer votre inscription, d’accéder en un clic à toutes vos informations**



L’équipe GERESO vous reçoit dans **un environnement chaleureux avec un accueil personnalisé**

Des **consultants-formateurs experts & passionnés**, à **votre écoute** pendant & au-delà de la **formation**, des **référénts** pour les **parcours certifiants**





Ce que la formation change durablement pour vous

“Nous **sécurisons les pratiques, offrons aux stagiaires un socle solide & conforme** qui leur permet **d'évoluer dans leur métier**”

“**Vous allez aimer votre métier** autrement, apprendre à mieux l'aimer”

“**Je sais que je vais avoir toutes les compétences nécessaires** pour ce poste”

“Vous allez prendre **de la hauteur & de la profondeur sur votre métier**”

“**Vous devenez expert** dans votre champ de compétences”



Ce que disent les apprenants de nos formations

“Vos formateurs **sont des experts métiers, ouverts**. Ils créent le climat qui donne toute **liberté d'interagir, de poser toutes nos questions**”

“Vos **formateurs rendent vivants des sujets complexes voir austères**. Ils transmettent leur passion **au travers de leur animation**”

“J'ai été **soutenue pendant tout mon parcours**. Je dis souvent que c'est grâce à ma consultante référente que j'ai obtenu ma certification”

“Vous **répondez** toujours à **toutes mes questions**”

“**Je me sens comme chez moi** dans l'Espace Formation de Montparnasse. Le temps de la formation est **une parenthèse en dehors du quotidien**”

“Le **parcours est fluide** comme **une promenade**”

“En un clic sur mon portail, j'ai eu **accès à toutes les informations** concernant ma prochaine formation”



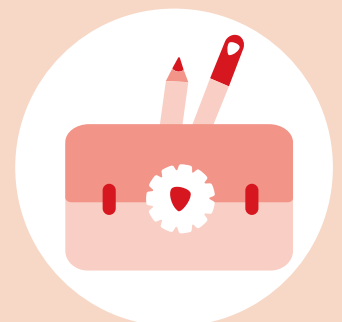
Une validation de vos objectifs en début de session, **des apports contextualisés, des apprentissages basés** sur la pratique

Un **climat convivial** pour interagir avec le **groupe et le consultant-formateur**



La **continuité des échanges** avec votre **consultant-formateur de retour** à votre poste

Des outils opérationnels transposables à votre **contexte professionnel** ainsi qu'une **base documentaire**.



+ DE 800 SESSIONS À DISTANCE

PROGRAMMÉES
TOUT AU LONG DE
DE L'ANNÉE 2024 !

94,7% des participants
recommandent
activement nos sessions
de formation à distance.

(Source : **Learneval**)



LA FORMATION À DISTANCE

À distance ou en présentiel, la même exigence d'excellence ! En 2024, pour répondre à tous vos enjeux de formation, nous organisons pour vous plus de **800 sessions à distance**, animées par des consultants experts, formés spécifiquement aux outils de **classe virtuelle, webinaires, coaching à distance...**

Nos formations **inter et intra-établissements**, proposées en format présentiel, peuvent également être dispensées, à la demande, **à distance**, sans compromettre la qualité de l'expérience d'apprentissage et en utilisant des outils de classe virtuelle et de collaboration en ligne.

Nous répondons de manière proactive et rapide à vos demandes spécifiques **de création et de développement de modules e-learning** personnalisés, ainsi qu'aux besoins de déploiement à grande échelle de **formations en ligne ou en blended learning**, en adaptant nos solutions à vos objectifs et à votre infrastructure existante.





NOS CHOIX **TECHNIQUES**

Pour que nos **classes virtuelles** et nos **webinaires** soient accessibles à tous et toutes, et que les interventions de nos consultants se déroulent avec le **même niveau de qualité et d'expertise** qu'en présentiel, nous avons opté pour les **solutions techniques** les plus réputées, les plus fiables et les plus sécurisées du marché.

Nous avons ainsi choisi d'utiliser **ZOOM** pour nos classes virtuelles. ZOOM est la **solution simplifiée de visio-conférence** développée spécialement pour dispenser des formations et animer des réunions à distance. Nos classes virtuelles peuvent également être suivies à travers la solution **TEAMS** ou **WEBEX** pour notre domaine Banque et Assurance. Pour nos webinaires, nous avons sélectionné la plateforme **WEBIKEO**, leader de l'organisation de webinaires B to B en France.

LES DIFFÉRENTS **FORMATS**

LES CLASSES VIRTUELLES

Des sessions de **formation à distance**, en inter ou intra-établissement, animées par les meilleurs experts, via une solution technique et des modalités pédagogiques permettant de garantir **l'implication** des participants **et l'interactivité** entre stagiaires et consultant(e), pour ancrer durablement les savoirs.

LES WEBINAIRES

Des séminaires et **conférences en ligne**, pour diffuser les savoirs auprès du plus grand nombre, sur des thématiques très variées : RH, Management, Efficacité professionnelle, Développement personnel... Ces **rencontres en ligne et gratuites** la plupart du temps sont animées par des intervenants experts, consultants et/ou auteurs.

LE E-LEARNING SUR-MESURE

Vous souhaitez mettre en oeuvre une solution de **formation en ligne personnalisée** ? Vous souhaitez produire et déployer des **modules e-learning** auprès de l'ensemble de vos agents ? Nos pôles pédagogiques, techniques et commerciaux vous accompagnent dans votre projet de **formation à distance sur-mesure**.

LE BLENDED-LEARNING

Une solution de formation qui **associe les regroupements en présentiel et la formation à distance**, pour optimiser l'efficacité de l'action de formation et/ou l'ancrage des savoirs.

L'ACCOMPAGNEMENT À DISTANCE ET LE COACHING EN LIGNE

Recréer de la proximité tout en étant à distance... Nos consultants se proposent **de vous accompagner à distance ou de vous coacher en ligne**, pour répondre à vos questions techniques à l'issue d'une formation ou d'une prestation de conseil, ou vous permettre d'atteindre vos **objectifs individuels** de performance ou de développement personnel.

**DES OUTILS
INNOVANTS
ET PERSONNALISÉS
POUR GARANTIR
VOTRE RÉUSSITE
PROFESSIONNELLE**



01

ANALYSE DES BESOINS

Étude de votre demande,
des documents,
prise en compte du contexte
et de votre culture
d'établissement

**L'ÉQUIPE
GRANDS
PROJETS
À VOS COTÉS
POUR
RÉUSSIR**

03

DÉPLOIEMENT

Planification des dates
Création des groupes
Animation

02

DÉVELOPPEMENT DES PROGRAMMES

Création des modules
ou parcours de formation.
Ingénierie pédagogique

04

SUIVI & ÉVALUATION

Évaluation à chaud / froid
Bilans quantitatifs & qualitatifs
Plan d'actions

BÉNÉFICES CLIENT

- Tarification : négociée pour toutes les entités rattachées à votre contrat
- Réactivité : une réponse sous 48 heures
- Accompagnement & ingénierie financière
- Simplification du processus de commande
- Intégration du catalogue de formations dans vos systèmes d'information

SERVICES E-BUSINESS

- E-catalogues personnalisés
- Dématérialisation de vos commandes et de vos factures
- Des espaces web personnalisés sur le site gereso.com : Espaces "Stagiaires" & "Responsable Formation"

UN SERVICE DÉDIÉ À VOS GRANDS PROJETS

- Réactivité : l'équipe connaît parfaitement les spécificités de votre process de commande et de règlement
- Mise en place : cursus, certificats GERESO ou CP FFP, parcours, blocs de compétences ou diplômes
- Accompagnement et ingénierie financière
- Transversalité : formations inter, intra, sur-mesure
- Offres promotionnelles sur tous nos produits et services auprès de nos partenaires
- Invitations en avant-première aux événements organisés par GERESO : conférences d'actualité, rencontres de consultants, d'expertise, dédicaces d'auteurs...
- Newsletters et webinaires pour rester informé(e) de l'actualité



QUELQUES SUCCESS STORIES : **DES PARCOURS DE RÉUSSITE À DÉCOUVRIR.**

LEADERSHIP & **MANAGEMENT D'ÉQUIPE**

L'entreprise : Leader mondial dans le domaine de la technologie médicale. 10 000 salariés.

Notre mission : Former 200 managers au fondamentaux du management et à la gestion d'équipe.

Les gains : Une harmonisation des pratiques de management via la définition et la mise en pratique d'une véritable identité managériale au sein du groupe, une intégration facilitée et accélérée pour les jeunes collaborateurs «high potential» accédant à des fonctions managériales.

BILANS **RETRAITE INDIVIDUELS**

L'entreprise : Leader mondial dans le domaine de la construction et des matériaux. 63 000 salariés.

Notre mission : Réaliser des bilans retraite pour 150 salariés seniors, sur la base du volontariat, en adéquation avec le Plan Seniors mis en place dans l'entreprise.

Les gains : Une optimisation des conditions de départ à la retraite des salariés seniors, une fidélisation des salariés au cours de leurs derniers mois de travail, en leur offrant une vision précise de leurs future pension et de leurs modalités de départ à la retraite.

DROIT DU TRAVAIL **POUR MANAGERS**

L'entreprise : Société spécialisée dans le domaine de la chimie et de l'agroalimentaire. 29 000 salariés.

Notre mission : Former 230 managers de proximité, dont les missions RH ont été récemment étoffées, aux fondamentaux du droit social.

Les gains : Une sécurisation des pratiques de droit du travail au niveau managérial : contrats, congés, pouvoir disciplinaire... Les managers deviennent référents en droit social dans leurs équipes, en complément du service RH qui, en libérant certaines tâches RH à faible valeur ajoutée, se repositionnent sur la mission de gestion des emplois et des compétences.

PRATIQUES **DE PAIE**

L'entreprise : Leader français dans le traitement et l'élimination des déchets toxiques. 3 000 salariés

Notre mission : Optimiser les procédures de paie et rédiger le règlementaire «Bible de paie».

Les gains : L'entreprise sécurise la réalisation de ses paies, uniformise et documente ses processus de paie, et stabilise son expertise paie dans l'ensemble de ses filiales

grandscomptes@gereso.fr
ou par téléphone
02 43 23 59 84

NOS CONSULTANTS ET ÉQUIPES PÉDAGOGIQUES

Ils vous accompagnent dans tous vos grands projets, en tenant compte de votre métier, de votre culture d'entreprise, de vos enjeux stratégiques et opérationnels

LE CONSEIL

NOS PRESTATIONS

VEILLE JURIDIQUE ET SOCIALE

Un décryptage complet de l'évolution de la législation en droit social, paie ou réglementation statutaire, pour vous aider à identifier toute nouvelle disposition juridique et évolution jurisprudentielle pouvant impacter votre entreprise ou votre établissement.

- Veille en gestion de la paie et en réglementation statutaire (secteur public)
- Veille en droit social
- Veille en gestion de la paie
- Veille et expertise décisionnelle fonction publique

AUDIT ET CONSEIL EN PAIE

Un regard expert et parfaitement objectif sur vos pratiques et vos processus de paie.

Objectif ?

Vous aider à fiabiliser la gestion de vos paies.

- Audit de conformité en paie
- Création ou mise à jour du réglementaire de paie
- Optimisation de la stratégie et de la politique de rémunération
- Audit organisationnel du service paie

rendez-vous sur : www.audit-de-paie.fr

BILAN RETRAITE INDIVIDUEL

Pour vos salariés seniors, une vision précise des modalités de liquidation et de départ à la retraite :

- Synthèse des droits
- Date de départ à taux plein
- Montant de la future pension de retraite
- Nombre de trimestres à valider pour bénéficier d'une retraite à taux plein
- Niveau de surcote ou de décote de la pension

Une prestation réalisée par des consultants experts, en toute transparence, et dans une garantie de totale neutralité et d'indépendance vis-à-vis des organismes d'assurance et des établissements financiers.

rendez-vous sur : www.audit-retraite.fr

Pour plus d'informations

sur nos offres en conseil contactez-nous par mail sur :

conseil@gereso.fr ou par téléphone : **02 43 23 51 44**



Notre mission accompagner les dirigeants, les managers RH & les salariés.

Notre expertise couvre toutes les thématiques des ressources humaines : la retraite, la protection sociale, la mobilité internationale, la paie, le droit du travail, la gestion et le développement des compétences, ainsi que les domaines de l'organisation, de la gestion de projets, du développement personnel et du management.



E-RESSOURCES PÉDAGOGIQUES

Vous souhaitez **approfondir vos connaissances**,
consolider les compétences acquises
et rester à la pointe de votre domaine d'expertise grâce
à **un suivi personnalisé** et des **ressources
complémentaires**, afin de maximiser votre
développement professionnel après avoir
suivi une formation GERESO



Vous désirez pouvoir vous référer régulièrement
et sans limite d'accès à **des informations expertes
et mises à jour en continu** pour appuyer vos prises de
décision ou sécuriser vos pratiques ? **Pour optimiser votre
expérience formation**, nous avons conçu pour vous un
service de e-ressources pédagogiques en ligne.
Ce service, proposé en option lors de votre inscription à une
formation, vous permet de disposer **d'une documentation
pédagogique additionnelle**, mise à jour régulièrement
et accessible depuis **un espace en ligne personnalisé**.

LES +

Classement des fiches par grande thématique.
Un moteur de recherche intégré pour trouver facilement
et rapidement l'information. Hotline auteur pour poser
directement vos questions **à nos experts**.

Exemples concrets
d'application
en entreprise

Réponses précises
illustrées par
la jurisprudence

Décryptages
de textes
réglementaires

Tableaux
de synthèse

Barèmes
& règles à
appliquer

R

S

E



CHARTRE
**RESPONSABILITÉ
SOCIALE &
ENVIRONNEMENTALE**
DE GERESO



UNE DIMENSION STRATÉGIQUE & DÉONTOLOGIQUE

Les 6 valeurs qui guident nos actions envers nos collaborateurs et nos clients

RESPECT

Bienveillance, loyauté & courtoisie entre collègues et envers nos clients, un préalable indispensable.

INTÉGRITÉ

Probité en interne et envers nos clients : délais, TARIF, méthodes, confidentialité dans le traitement des informations transmises.

PASSION

Un « carburant » indispensable à tous pour s'épanouir dans un métier & réussir dans l'entreprise.

EXPERTISE

L'excellence de nos collaborateurs, de nos consultants & auteurs, une constante depuis + de 40 ans.

CRÉATIVITÉ

Innover en permanence via de nouveaux services, produits & de nouvelles méthodes pédagogiques.

Une relation de confiance qui s'inscrit dans la durée, avec nos clients & entre collègues, pour être présent dans l'avenir.

PÉRENNITÉ

GERESO est certifié **QUALIOP1** depuis avril 2021.

Cette qualification constitue une reconnaissance de notre professionnalisme, fondée sur le **respect de la réglementation, l'adéquation des compétences, des moyens techniques et humains aux actions de formation, la satisfaction des clients, la pérennité financière, le respect du code de déontologie, du code de conduite professionnelle et du règlement intérieur.**

L'engagement de GERESO est de rester à l'écoute de ses clients dans un souci constant d'amélioration continue. C'est pour cette raison que GERESO s'est doté d'une assurance efficacité, en utilisant la solution **LearnEval** pour **évaluer 100 % de ses sessions de formation.**



CERTIFICATION
ENGAGEMENT
QUALITÉ

UNE DÉMARCHE SOCIÉTALE ACTIVE

RESPECT DE LA RÉGLEMENTATION

GERESO veille à ce que les règles du Code du Travail en terme **d'hygiène, de santé, de sécurité et de conditions de travail** soient respectées au sein de ses établissements, par ses fournisseurs ou clients. L'entreprise veille à ce que ses partenaires soient également en conformité avec les standards sociaux nationaux. GERESO dispose d'une **«charte des relations humaines»** définissant les principes du respect mutuel en communauté et les comportements favorisant la **conciliation entre vie professionnelle et personnelle**. GERESO s'engage à respecter le droit des affaires et à lutter contre toute pratique abusive ou toute forme de corruption.

LUTTE CONTRE LA DISCRIMINATION

GERESO s'engage à **lutter contre toutes les formes de discrimination** qu'elles soient liées à l'embauche, au sexe, à la religion, à l'âge, à la rémunération ou à l'évolution professionnelle de ses collaborateurs, de même qu'à **toutes formes de harcèlement** comme prévu par la loi. GERESO s'engage également à **lutter contre toute discrimination liée au handicap**. L'entreprise emploie des travailleurs handicapés et mène les actions nécessaires pour le maintien dans leurs emplois. **Les locaux de GERESO permettent d'accueillir toute personne handicapée**. Notre centre de formation parisien répond aux normes de sécurité ERP pour pouvoir accueillir tout public.

LUTTE CONTRE LE TRAVAIL ILLÉGAL

GERESO respecte **les lois et réglementations en vigueur relatives au temps de travail** et met tout en œuvre pour assurer un **bon équilibre à ses salariés entre vie professionnelle et personnelle**. GERESO s'engage à ne pas employer des travailleurs étrangers en situation irrégulière. GERESO prend part très régulièrement à **des programmes de formation dans le cadre scolaire, ou sous forme d'apprentissage**. Dans ce cas, GERESO applique scrupuleusement les règles concernant les jeunes de moins de 18 ans en matière d'horaires et de santé au travail. GERESO cherche toujours à **gratifier ses stagiaires au maximum** dès lors qu'ils adoptent un comportement dynamique d'apprenant.

ENGAGEMENT SOCIAL

Accueil et accompagnement des salariés.

Un **processus d'intégration** est en place au sein de GERESO depuis 2015. Il permet d'accompagner le salarié de la phase de recrutement jusqu'à sa fin de carrière. Un(e) salarié(e) parraine chaque nouveau collaborateur, et le guide lors de ses premiers jours dans l'entreprise. Des **référents métiers** sont formés afin de transmettre le savoir faire du poste pour lequel le nouveau salarié est recruté, ainsi que les méthodes et outils de travail utilisés chez GERESO.

Accès à la formation

En tant qu'organisme de formation, nous considérons que **l'accès de chaque client et de chaque salarié(e) à la formation professionnelle est essentiel !** En 2022, 100% des salariés GERESO ont suivi une formation. Les consultants permanents de GERESO suivent annuellement les formations nécessaires à l'actualisation de leurs connaissances et expertises. Lors de leur entretien professionnel, les salariés de GERESO plus de 56 ans ont la possibilité **d'accéder gratuitement à un bilan retraite**, offert par l'entreprise.

Programme de soutien à la société civile

GERESO s'engage tant que possible dans des **programmes de solidarité sur demande des salariés, et finance certaines actions** (événements sportifs, sponsoring d'associations, de centres de formation de sportifs de haut niveau...). GERESO aide les écoles, les collectivités ou les organismes de bienveillance en faisant **don de matériel ou de biens non utilisés par l'entreprise**. GERESO soutient **des défis organisés en faveur de personnes en situation de handicap** (maladie de Charcot...).

“Les toits du siège social de GERESO au Mans sont habillés de panneaux photovoltaïques, alliant performance énergétique et engagement environnemental.”

EN SAVOIR PLUS ?
Rendez-vous sur gereso.com
ou contactez-nous au 02 43 23 09 09



UNE DIMENSION ÉCOLOGIQUE

MAITRISE **DES RESSOURCES**

La consommation énergétique

Depuis 2015, le siège social de GERESO offre à ses salariés un très haut niveau de confort. Le Groupe GERESO est propriétaire d'une **filiale de production d'énergie photovoltaïque**, qui permet de protéger la planète en n'émettant pas de CO2 et en réduisant sa dépendance énergétique. Chaque année, ce dispositif permet de produire entre 140 et 160 MWh. C'est donc **14 tonnes de CO2 qui sont évitées.** (sources : Quantum Monitoring Control ; ERDF, Solewa). Tous les moyens sont mis en œuvre afin d'assurer la maîtrise des dépenses en énergie des établissements de Paris et du Mans. Ainsi, **le Groupe de GERESO produit davantage d'énergie qu'il en consomme pour toutes ses filiales. GERESO dispose d'un salarié «Référént Énergie»** dont la mission consiste à identifier le profil énergétique de l'entreprise, identifier les actions d'amélioration des postes consommateurs et d'impliquer le personnel dans cette démarche.

Politique écologique

GERESO s'engage à limiter l'impact de son activité sur l'environnement **en respectant le tri des déchets, ses consommations d'eau, d'énergie et de matières premières.** GERESO adopte une éco attitude dans ses actions quotidiennes : bornes pour véhicules électriques au siège du Mans, parc à vélos, limitation de l'impression de documents... GERESO s'engage activement sur **la voie de la dématérialisation** : formation en ligne permettant de numériser les échanges, e-books et ouvrages au format e-pub ou 100 % web, site gereso.com permettant de consulter l'offre sans catalogue papier et e-ressources en ligne pour que l'expertise auprès des clients se prolonge après la formation (accessibles grâce à des codes personnels).

Enfin, GERESO s'engage à **sélectionner des fournisseurs et sous-traitants écoresponsables** qui répondent favorablement aux exigences de l'éco-liste et/ou labellisés Imprim'vert. Ainsi, nos catalogues sont imprimés sur papier fabriqué à partir de bois extrait de forêts gérées selon les règles PEFC (Programme Européen des Forêts Certifiées).

POLITIQUE **DE TRANSPORT**

Déplacements des salariés & des clients

L'espace Formation GERESO étant situé à proximité de la Gare Montparnasse à Paris, **il favorise l'utilisation des transports en commun**, pour les clients et pour le personnel de l'entreprise. **97 % des déplacements du personnel GERESO se font en train.** GERESO encourage ses collaborateurs à utiliser des **moyens de transports respectueux de l'environnement** (covoiturage, vélos, transports publics) et la localisation de son siège comme celle de son établissement secondaire sont propices à ce type d'action.

Les formations à distance

Le **développement des web-conférences ou classes virtuelles** permet de recréer à distance les conditions d'une formation en salle traditionnelle. GERESO est favorable au développement de cette innovation, qui permet de **réduire considérablement les temps et coûts de trajets et de transports** de chacun, que ce soit pour les formateurs comme pour les clients.

“Nos salariés bénéficient d'un accès facile à des bornes de recharge électrique, pour une mobilité durable et pratique.”